



**RÉNOVATION THERMIQUE & ÉNERGÉTIQUE  
AMENAGEMENTS D'UNE MICRO-CRECHE  
AMENAGEMENTS EXTERIEURS**

Résidence des 3 chênes  
Impasse du 19 Mars 1962 – 71300 Saint-Berain-sous-Sanvignes

**C.C.T.P.**

CAHIER DES CLAUSES  
TECHNIQUES PARTICULIERES

**Lot 09**  
**MOBILIER SUR-MESURE**  
**MOBILIER STANDARD**

<p>Maître d'ouvrage (MOA) :</p> <p><b>MAIRIE DE SAINT-BERAIN-SOUS-SANVIGNES</b></p> <p>5 rue des Ecoles 71300 Saint-Berain-sous-Sanvignes 03 85 67 82 61 stberainsoussanvignes.mairie@orange.fr www.saint-berain-sous-sanvignes.fr</p>	<p>Architecte / Maître d'œuvre (MOe) :</p> <p><b>ATELIER JANKOVIC DE THY</b> <b>Alexa de Thy</b></p> <p>30. Rue du Temple 75004 Paris 01 73 74 24 30 alexa.dethy@jankovicdethy.com www.jankovicdethy.com</p>	<p>Maîtrise d'ouvrage déléguée (AMD) :</p> <p><b>SPL - SUD BOURGOGNE</b> <b>AMENAGEMENT</b> <b>Stéphane Bonnot</b></p> <p>12 rue Alfred Kastler 71530 Fragnes-La-Loyères 06 82 66 51 54 stephane.bonnot@sudbourgogne amenagement.fr</p>
<p>Bureau d'études Thermique et Fluides :</p> <p><b>BTH CONSEIL</b> <b>Alexis Berthon</b></p> <p>1 rue du Paradis 89190 Pont-sur-Vanne 03 86 88 76 89 a.berthon@bthconseil.com</p>	<p>Coordonnateur de sécurité et de protection de la santé (cSPS) :</p> <p><b>PMM</b> <b>Gérard Hourde</b></p> <p>6 rue Macedonio Melloni 39100 Dole 06 46 37 56 02 gerald.hourde@pmmconseil.com</p>	<p>Bureau de Contrôle :</p> <p><b>QUALICONSLT</b> <b>Michel Razafin</b></p> <p>10 rue Nicolas de Condorcet 21800 Chevigny-saint-sauveur 03 80 53 03 53 michel.razafin@qualiconsult.fr</p>
<p>Bureau d'études Structure :</p> <p><b>YONNE STRUCTURE</b> <b>Anthony Décamp</b></p> <p>6 bis rue de l'égalité 89000 Auxerre 06 56 67 87 32 anthony.decamp@yonne-structure.fr</p>	<p>Bureau d'études Paysagiste :</p> <p><b>OLIVIER LESAGE</b> <b>Olivier Lesage</b></p> <p>33, rue Sambin 21000 Dijon 09 50 905 305 contact@olivierlesage.fr</p>	<p>Bureau d'études Géotechnique :</p> <p><b>ICSEO</b> <b>Jordan Medina</b></p> <p>11, rue de la Croix Belin 21140 Semur-en-Auxois 03 80 97 48 81 johann.medina@icseo.com</p>



## Table des matières

<b>1.</b>	<b><i>Définition des prestations :</i></b>	<b>3</b>
<b>1.1</b>	<b>Consistance des travaux et prestations prévues au présent corps d'état</b>	<b>3</b>
1.1.1	Étendue des travaux	3
1.1.2	Coordination	4
1.1.3	Documents à fournir	4
1.1.4	Réception des supports	4
1.1.5	Fin de chantier	4
<b>2.</b>	<b><i>Spécifications techniques :</i></b>	<b>4</b>
2.1	Documents normatifs	4
2.2	Référencement : technique – produits	5
2.3	Normes et DTU	5
2.4	Critères de performance au feu	5
<b>3.</b>	<b><i>Description des ouvrages</i></b>	<b>6</b>
3.1	Emplacements des mobiliers sur-mesure et standards	6
3.2	Mobiliers sur-mesure	6
3.2.1	Entrée	6
3.2.2	Bureau	7
3.2.3	Salle de vie	7
3.2.4	Dortoir n°1	8
3.2.5	Office	8
3.2.6	Salle de change	8
3.2.7	WC du personnel et dégagement	8
3.2.8	Marche des fenêtres	8
3.3	Mobiliers standard	9
3.3.1	Entrée	9
3.3.2	Bureau	10
3.3.3	Salle de vie	10
3.3.4	Dortoir n°1	12
3.3.5	Dortoir n°2	12
3.3.6	Salle du personnel	13
3.3.7	Office	14
3.3.8	Salle de change	15
3.3.9	Local poussettes	15
3.3.10	WC du personnel et dégagement	15
<b>3.4</b>	<b>Travaux de fin de lot</b>	<b>15</b>



Le présent CCTP présente le descriptif technique du présent lot et il est indissociable du CCTC Cahier des Clauses Techniques Communes remis dans le Dossier de Consultation des Entreprises.

## 1. Définition des prestations :

### 1.1 Consistance des travaux et prestations prévues au présent corps d'état

Le présent CCTP concerne la fourniture, le transport, la manutention et la mise en œuvre des mobiliers et équipements de la micro-crèche.

Par le seul fait de soumissionner, tout entrepreneur reconnaît qu'il a une parfaite connaissance du projet compte tenu de ses particularités et de son environnement.

L'entrepreneur peut proposer au Maître d'Œuvre, en temps opportun, toutes modifications aux dispositions du projet qui soient de nature à améliorer la qualité des travaux de sa profession, sans toutefois modifier le projet architectural.

L'entreprise doit le complet et entier achèvement de ses ouvrages, même s'il a été omis de mentionner, dans ces documents ou sur les plans, les fournitures et façons accessoires indispensables à cet achèvement.

Les différents éléments du CCTP et plans du Maître d'Œuvre, du dossier d'appel d'offres, forment un complexe indissociable, engageant globalement l'entrepreneur.

#### 1.1.1 Étendue des travaux

Les travaux de l'entreprise comprennent la fourniture, le transport et la pose de tous les éléments cités ci-dessous, entre autres (liste non exhaustive) :

- Les fiches techniques et dessins des ouvrages avant l'exécution de ceux-ci pour visa par le Maître d'Œuvre
- La protection des ouvrages pendant les travaux,
- Le transport et le stockage sur le chantier de tous les éléments nécessaires à la réalisation,
- La protection des ouvrages en attente de pose afin qu'ils ne subissent aucune déformation ou détérioration (intempéries ou autres),
- Les contrôles et vérifications préalables suivants :
  - o Exactitude des dimensions intérieurs des cloisons, coffrages, faux-plafond avant dessins d'EXE des mobiliers
- L'installation, le réglage et l'ajustement des mobiliers,
- La fourniture et la pose des quincailleries. Le choix sera défini, au préalable, en coordination avec le MOe et suivant le catalogue des fabricants
- Le contrôle de l'humidité des bois et de l'humidité ambiante,
- Le nettoyage général en fin de chantier de tous les ouvrages et la remise en état éventuelle d'ouvrages ou parties d'ouvrages ayant subi des détériorations.
- L'évacuation quotidienne des déchets et nettoyage hebdomadaire en raison de la coactivité

Les travaux seront exécutés conformément aux dispositions du présent document, sans limitation ni restriction, par des ouvriers parfaitement qualifiés, en autant de phases que nécessaire.

Une exécution défectueuse entraînera la dépose et la réfection des ouvrages incriminés, et ce, aux frais de l'Entrepreneur, y compris les frais engendrés par la réfection des ouvrages des autres lot ayant subi des dommages générés par le présent lot.

	<p style="text-align: center;"><b>RÉNOVATION THERMIQUE &amp; ÉNERGÉTIQUE</b>  <b>AMÉNAGEMENTS D'UNE MICRO-CRÈCHE</b>  <b>AMÉNAGEMENTS EXTERIEURS</b>  Résidence des 3 chênes  Impasse du 19 Mars 1962 – 71300 Saint-Berain-sous-Sanvignes</p>	<p style="text-align: center;"><b>C.C.T.P.</b>  <b>CAHIER DES CLAUSES</b>  <b>TECHNIQUES PARTICULIÈRES</b></p>
--	---	--

En aucun cas, l'Entrepreneur ne pourra arguer de l'imprécision des plans, descriptifs ou documents annexes pour refuser d'exécuter, dans le cadre de son marché et des règles de l'Art, tout ou partie des ouvrages nécessaires au complet achèvement et à la parfaite exécution des installations. Il lui appartiendra donc d'apprécier la nature des travaux et de suppléer, le cas échéant, par ses connaissances professionnelles, aux détails dont l'emplacement, la nature ou la quantité seraient implicitement prévus dans une réalisation normale des travaux.

### **1.1.2 Coordination**

Indépendamment de la coordination et du pilotage de chantier l'entrepreneur du présent lot devra coordonner ses travaux avec tous les autres lots, dont les interventions sont liées, en apportant toutes les précisions techniques nécessaires à la prévision et la définition des prestations complémentaires.

Entre autres et de manière non exhaustive :

- Coordination avec le LOT 01 – GROS ŒUVRE pour les travaux d'ouverture de murs portes et réservations pour les portes intérieures sur mur béton...
- Coordination avec le LOT 05 – ELECTRICITE pour les passages d'électricité dans les cloisons et faux plafonds et la pose des luminaires, prises et interrupteurs, les calfeutrements...
- Coordination avec le LOT 06 – CLOISONS - PEINTURES pour les dimensions définitives des mobiliers sur-mesure...

### **1.1.3 Documents à fournir**

L'entreprise doit fournir, sans y être limité :

- Toutes les marques de référence nécessaire à la réalisation de l'ouvrage, avec fiches techniques, et fiches environnementales, accessoires inclus.
- Les dessins d'exécution des mobiliers sur-mesure avec les fiches techniques des produits utilisés à la réalisation de ces mobiliers et tout élément de conformité
- Les références d'ouvrages exécutés.

### **1.1.4 Réception des supports**

Le fait de commencer les travaux suppose que l'entrepreneur accepte les lieux tels qu'ils sont. Il devra, pour éviter tout conflit avec les autres entreprises, réceptionner les ouvrages sur lesquels il aura à travailler.

S'il avait des réserves à fournir, il devrait demander l'inscription en P.V. à la Maîtrise d'œuvre avant tout commencement d'exécution de sa part. Passé ce délai, sa réclamation serait jugée irrecevable.

### **1.1.5 Fin de chantier**

Les installations de chantier, le matériel et les matériaux en excédent, ainsi que tous autres gravois et décombres, devront être enlevés en fin de chantier, et les emplacements mis à disposition remis en état.

L'ensemble des emplacements remis en état et le chantier totalement nettoyé devront être remis au maître d'ouvrage, au plus tard le jour de la réception des travaux.

## **2. Spécifications techniques :**

### **2.1 Documents normatifs**

Les références des matériaux et matériels sont donnés, à titre indicatif, pour définir le niveau qualitatif et esthétique des prestations proposées et ne préjugent pas des matériaux et matériels effectivement mis en œuvre.

La mise en œuvre des ouvrages respectera les normes et les réglementations en vigueur et notamment :

- Les DTU,
- Les Normes françaises et européennes,



	<p style="text-align: center;"><b>RÉNOVATION THERMIQUE &amp; ÉNERGÉTIQUE</b>  <b>AMÉNAGEMENTS D'UNE MICRO-CRÈCHE</b>  <b>AMÉNAGEMENTS EXTERIEURS</b>  Résidence des 3 chênes  Impasse du 19 Mars 1962 – 71300 Saint-Berain-sous-Sanvignes</p>	<p style="text-align: center;"><b>C.C.T.P.</b>  CAHIER DES CLAUSES  TECHNIQUES PARTICULIÈRES</p>
--	---	--

- La réglementation thermique applicable,
- La réglementation acoustique applicable
- La réglementation relative à l'accessibilité des personnes à mobilité réduite,
- Le règlement de sécurité contre l'incendie relatif aux classements du bâtiment,
- Le Code du travail

## **2.2 Référencement : technique – produits**

Le présent document fait parfois référence aux techniques et produits émanant de fournisseurs cités. Ce fait n'a pas pour but d'imposer ces marques particulières, mais permet de définir le niveau technique et qualitatif proposé pour la réalisation des travaux de cloisons et doublages. Ces produits, justifiant d'un Avis Technique du CSTB, seront assortis d'une garantie décennale.

## **2.3 Normes et DTU**

Les différents DTU et Normes forment, ci-après, une liste non limitative.

DTU N° 36-5 : Menuiseries bois

DTU N° 39.1 : Miroiteries, vitrages

Règles S.N.J.F. : Règles professionnelles concernant l'utilisation des mastics pour l'étanchéité des joints

NF P 23-302 : Menuiseries en bois – Portes planes intérieures en bois

NF P 23-502 : Menuiseries en bois – Blocs portes pare-flammes et coupe-feu 1/2H

NF P 26 : Quincaillerie

NF B50-004 (avril 1969) : Contreplaqué - Vocabulaire (Indice de classement : B50-004)

NF B54-150 (décembre 1988) : Contreplaqué - Classification - Désignation (Indice de classement : B54-150)

NF B54-154 Contreplaqué à plis - Types de collage - Définitions - Essais - Qualification (octobre 1978)

NF B54-160 (juillet 1970) : Contreplaqué à plis d'usage général - Caractéristiques dimensionnelles des panneaux (Indice de classement : B54-160)

NF B54-100 (octobre 1985) : Panneaux de particules - Définitions - Classification - Désignation (Indice de classement : B54-100)

NF B54-110 Panneaux de particules - Caractéristiques dimensionnelles (octobre 1985)

NF EN 316 (mai 2009) : Panneaux de fibres de bois - Définition, classification et symboles (Indice de classement : B54-050)

NF B 50-002 Bois – Vocabulaire

NF B 54-200 Panneaux décoratifs plaques-bois - Définition et classification

NF B 54-201 Panneaux décoratifs plaques-bois – Aspect des faces

XP B 54-202 Panneaux décoratifs plaques-bois – Spécifications

NF EN 316 : Panneaux de fibres de bois - Définition, classification et symboles

## **2.4 Critères de performance au feu**

Les impératifs découlant de l'application des règles de Sécurité contre l'Incendie sont spécifiés dans la notice de sécurité jointe au dossier technique, et prises en compte dans la description des ouvrages et le choix du matériau de référence.

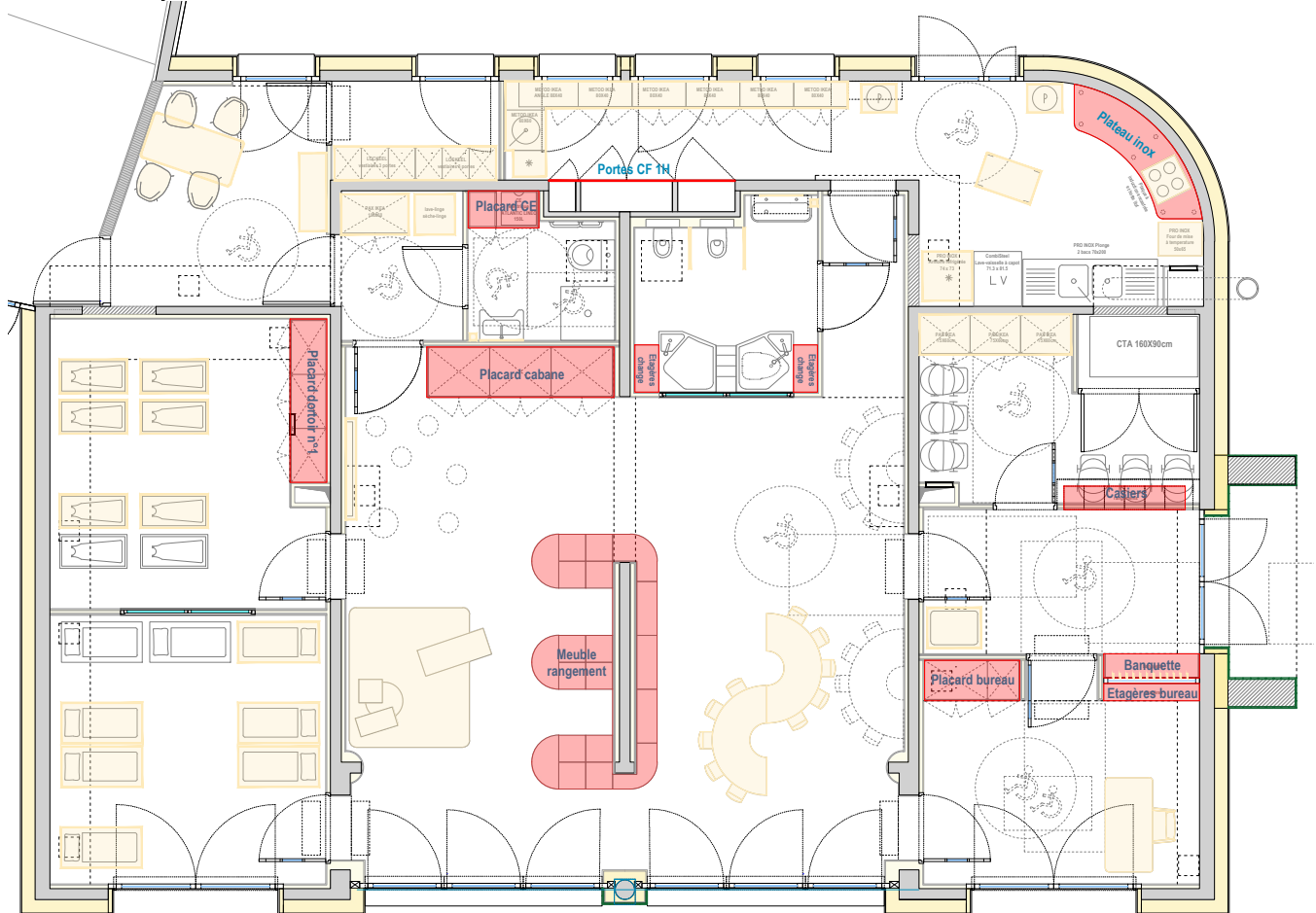
Les espaces concernés par le présent CCTP sont classés **ERP de 5<sup>ème</sup> catégorie de type R**.

Les impératifs découlant de l'application des règles de Sécurité contre l'Incendie sont spécifiés dans la description des ouvrages et pris en compte dans le choix du matériau de référence.



### 3. Description des ouvrages

#### 3.1 Emplacements des mobiliers sur-mesure et standards



#### 3.2 Mobiliers sur-mesure

Plans d'exécutions, échantillonnage, prototypage si nécessaire, fabrication, fourniture, pose, fixation des éléments suivants :

##### 3.2.1 Entrée

- **Banquette :**
  - Banquette porte-manteaux et range-chaussures
  - MDF 19mm M2, stratifié EGGER H3840 ST9 Erable Mandal Naturel + chant ABS assortis
  - Étagères fixes
  - 12 Crochets à manteaux multicolores (à valider avec Moe)
  - Pieds réglables sous meuble invisibles 1cm
- **Casiers enfants :**
  - 12 casiers pour affaires quotidiennes enfants
  - MDF 19mm M2, stratifié EGGER H3840 ST9 Erable Mandal Naturel + chant ABS assortis
  - Étagères fixes
  - 12 Poignées multicolores (à valider avec Moe)

	<p style="text-align: center;"><b>RÉNOVATION THERMIQUE &amp; ÉNERGÉTIQUE</b>  <b>AMÉNAGEMENTS D'UNE MICRO-CRÈCHE</b>  <b>AMÉNAGEMENTS EXTERIEURS</b>  Résidence des 3 chênes  Impasse du 19 Mars 1962 – 71300 Saint-Berain-sous-Sanvignes</p>	<p style="text-align: center;"><b>C.C.T.P.</b>  <b>CAHIER DES CLAUSES</b>  <b>TECHNIQUES PARTICULIÈRES</b></p>
--	---	--

- 12 Porte-nom métal (à valider avec Moe)
- Charnières invisibles
- Butée intérieure de blocage de porte en haut du casier

### 3.2.2 Bureau

- Placard :
  - Placard de la direction avec une penderie
  - MDF 19mm M2, stratifié EGGER H3840 ST9 Erable Mandal Naturel + chant ABS assorti
  - Fond de placard en MDF M2 10mm stratifié 1 face
  - Étagères amovibles avec 3 hauteurs variables de 5cm d'écart, posées sur taquets acier
  - 3 Poignées rondes, métal noir, diamètre 3 cm
  - Pieds réglables sous meuble invisibles 1cm
  - Tringle inox dans placard de droite
  - Charnières invisibles
  - Vide de 400x400 sur plateau du haut afin de donner accès à la trappe de visite CVC dans le coffrage au-dessus
- Etagères :
  - Étagères de la direction sous fenêtres d'entrée
  - MDF 19mm M2, stratifié EGGER H3840 ST9 Erable Mandal Naturel + chant ABS assorti
  - Pas de fond de placard
  - Étagères fixes
  - Pieds réglables sous meuble invisibles 1cm

### 3.2.3 Salle de vie

- Cabane - placard :
  - Cabane pour enfants avec placard haut de rangement pour le personnel – construction en 2 parties : placard + cabane
  - Partie haute PLACARD : MDF 19mm M2, stratifié EGGER H3840 ST9 Erable Mandal Naturel + chant ABS assorti
  - Partie basse CABANE :
    - Structure en tasseaux pin M2 80x40mm
    - MDF 19mm M2, stratifié extérieur EGGER H3840 ST9 Erable Mandal Naturel + chant ABS assorti + stratifié intérieur POLYREY V106 FA Vert de gris
    - Les chants des passages arrondis de la cabanes sont dans le même stratifié POLYREY que l'intérieur
  - Étagères amovibles avec 3 hauteurs variables de 5cm d'écart, posées sur taquets acier
  - 6 Poignées assorties au stratifié intérieur vert de gris
  - Charnières invisibles
  - Tapis de sol intérieur sur-mesure M2 avec mousse polyuréthane 24kg/m3, sans pvc, antibactérien, nettoyable, amovible, sans phtalate, épaisseur 5cm, couleur vert de gris
- Meuble central :
  - Meubles de jeux pour enfants – construction en 4 parties autour du mur central
  - MDF 19mm M2, stratifié EGGER H3840 ST9 Erable Mandal Naturel + chant ABS assorti
  - Charnières invisibles
  - 4 Poignées idem meuble cabane
- Panneaux acoustiques :

	<p style="text-align: center;"><b>RÉNOVATION THERMIQUE &amp; ÉNERGÉTIQUE</b>  <b>AMÉNAGEMENTS D'UNE MICRO-CRÈCHE</b>  <b>AMÉNAGEMENTS EXTERIEURS</b>  Résidence des 3 chênes  Impasse du 19 Mars 1962 – 71300 Saint-Berain-sous-Sanvignes</p>	<p style="text-align: center;"><b>C.C.T.P.</b>  CAHIER DES CLAUSES  TECHNIQUES PARTICULIÈRES</p>
--	---	--

- Panneaux acoustiques M2 - 19mm support MDF alvéolaire micro-perforés autour du mur central, stratifié extérieur EGGER H3840 ST9 Erable Mandal Naturel + chant ABS assorti

### 3.2.4 Dortoir n°1

- Placard :
  - Placard du personnel
  - MDF 19mm M2, stratifié EGGER H3840 ST9 Erable Mandal Naturel + chant ABS assorti
  - Fond de placard en MDF M2 10mm stratifié 1 face
  - Étagères amovibles avec 3 hauteurs variables de 5cm d'écart, posées sur taquets acier
  - 6 Poignées rondes, jaunes assorties peinture, diamètre 3 cm
  - Pieds réglables sous meuble invisibles 1cm
  - Charnières invisibles

### 3.2.5 Office

- Table Inox :
  - 2 plateaux MDF 38mm M1, placage inox + chant inox assorti
  - 7 pieds inox
  - 1 réservation pour plaque de cuisson
- Portes de placard technique :
  - 4 portes de placards coupe-feu, en MDF 19mm M1, prêt-à-peindre
  - Charnières invisibles
  - Ouverture par clé carré

### 3.2.6 Salle de change

- Étagères :
  - Étagère de change assorti au plan de change
  - MDF 19mm M2, stratifié EGGER Jaune U114 ST9 + chant ABS assorti
  - Étagères fixes
  - Pied métal blanc 12cm

### 3.2.7 WC du personnel et dégagement

- Placard chauffe-eau :
  - Placard de rangement et chauffe-eau
  - MDF 19mm M2, hydrofuge, stratifié blanc + chant ABS assorti
  - Pas de fond de placard à droite pour accroche murale du chauffe-eau
  - Réservation en haut et en bas du placard pour passages de plomberie
  - Étagères amovibles avec 3 hauteurs variables de 5cm d'écart, posées sur taquets acier
  - 2 Poignées rondes blanches, diamètre 3 cm
  - Pieds métal 12cm
  - Charnières invisibles

### 3.2.8 Marche des fenêtres

- 2 Petites Marches devant portes fenêtres balcons R+1 :
  - MDF 19mm M2, coupe à 45°, laquage blanc
- 2 grandes Marches devant baies vitrées R+1 balcons :
  - MDF 19mm M2, coupe à 45°, laquage blanc

	<p style="text-align: center;"><b>RÉNOVATION THERMIQUE &amp; ÉNERGÉTIQUE</b>  <b>AMÉNAGEMENTS D'UNE MICRO-CRÈCHE</b>  <b>AMÉNAGEMENTS EXTERIEURS</b>  Résidence des 3 chênes  Impasse du 19 Mars 1962 – 71300 Saint-Berain-sous-Sanvignes</p>	<p style="text-align: center;"><b>C.C.T.P.</b>  CAHIER DES CLAUSES  TECHNIQUES PARTICULIÈRES</p>
--	---	--

### 3.3 Mobiliers standard

Fourniture, pose, fixation et mise en route de tous les mobiliers et équipements standards.

#### 3.3.1 Entrée

- Table à langer MARGOT hybride – COMBELLE (ou équivalent) :



- Matelas de change hauts rebords WESCO (ou équivalent) :





### 3.3.2 Bureau

- Bureau de la direction : BUROLIA – Bureau individuel Evidence – VINCO (ou équivalent)
- Chaise de direction : BUROLIA – Siège bureau Talos – Haystak (ou équivalent)
- Caisson 3 tiroirs : BUROLIA – Caisson mobile 3 tiroirs Legodesk – Della Rovere (ou équivalent)



### 3.3.3 Salle de vie

- 2 x Tables : WESCO – Table plateau stratifié piétement bois Naturel – Demi-cercle 180x90cm T0 (ou équivalent)



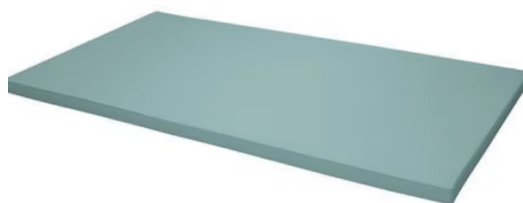


	<p style="text-align: center;"><b>RÉNOVATION THERMIQUE &amp; ÉNERGÉTIQUE</b>  <b>AMÉNAGEMENTS D'UNE MICRO-CRÈCHE</b>  <b>AMÉNAGEMENTS EXTERIEURS</b>          Résidence des 3 chênes          Impasse du 19 Mars 1962 – 71300 Saint-Berain-sous-Sanvignes</p>	<p style="text-align: center;"><b>C.C.T.P.</b>          CAHIER DES CLAUSES          TECHNIQUES PARTICULIÈRES</p>
--	---	--

- 2 x Chaises : WESCO – Chaise nourrice H :35cm : Naturel (ou équivalent)
- 10x Chaises enfants : WESCO chaise tradition Naturel T0 (ou équivalent)
- 3 x Porte -livres : TUPTI.WOOD – ensemble de 3 étagères 65cm (ou équivalent)



- Parcours de motricité : Parcours de motricité, adapté crèche, revêtement sans PVC
- 2 x Tapis de motricité : TTYNY – rectangle 200 x 100 x 5 Bleu/gris, revêtement sans PVC (ou équivalent)



	<p style="text-align: center;"><b>RÉNOVATION THERMIQUE &amp; ÉNERGÉTIQUE</b>  <b>AMÉNAGEMENTS D'UNE MICRO-CRÈCHE</b>  <b>AMÉNAGEMENTS EXTÉRIEURS</b>  Résidence des 3 chênes  Impasse du 19 Mars 1962 – 71300 Saint-Berain-sous-Sanvignes</p>	<p style="text-align: center;"><b>C.C.T.P.</b>  CAHIER DES CLAUSES  TECHNIQUES PARTICULIÈRES</p>
--	---	--

### 3.3.4 Dortoir n°1

- 6 x Berceau : WESCO – Lit surélevé gain de place à barreaux (ou équivalent)
- 6 x Matelas : WESCO – Matelas waterproof 100x50 cm (ou équivalent)



### 3.3.5 Dortoir n°2

- 6 x Lits : WESCO – Lit bas embilables 120x60 cm naturel et blanc (ou équivalent)
- 6 x Matelas : WESCO – Matelas waterproof 120x60 cm (ou équivalent)





	<p style="text-align: center;"><b>RÉNOVATION THERMIQUE &amp; ÉNERGÉTIQUE</b>  <b>AMÉNAGEMENTS D'UNE MICRO-CRÈCHE</b>  <b>AMÉNAGEMENTS EXTERIEURS</b>  Résidence des 3 chênes  Impasse du 19 Mars 1962 – 71300 Saint-Berain-sous-Sanvignes</p>	<p style="text-align: center;"><b>C.C.T.P.</b>  CAHIER DES CLAUSES  TECHNIQUES PARTICULIÈRES</p>
--	---	--

### 3.3.6 Salle du personnel

- Table LISABO (IKEA) 140x78 ou équivalent
- 4 x chaises LISABO (IKEA) ou équivalent
- Rangement STOCKOLM 2025 (IKEA) vert ou équivalent
- 2 x Vestiaires métalliques LOCKEEL 3 portes, avec fonctions de chargement, 90cm de large, avec serrures cylindriques à clés, structure et portes gris clair





### 3.3.7 Office

- Frigo à boissons vitré à LED de 155L – 188cm x 39cm de chez HORECA ou équivalent
- Armoire réfrigérée inox GN2/1 positive 700litres – 740 x 830 x 2100 cm de chez PRO INOX ou équivalent
- Four de remise à température en température 5 à 34 repas sans support 2,5kw – 500 x 650 x 650 cm avec support pieds inox de chez PRO INOX ou équivalent
- Plaque à induction 3 feux – WHIRLPOOL WSQ5760NE ou équivalent
- 2 x Porte sac poubelle à pédale de chez COMBISTEEL ou équivalent
- Chariot de service 3 niveaux de chez PRO INOX ou équivalent
- Hotte aspirante d'îlot BOLEA de chez KLARSTEIN ou équivalent
- Meubles bas de cuisine de chez IKEA ou équivalent :
  - 5 x caissons METOD 80x40x80
  - 1 x caisson METOD 88x40x80
  - 9 x portes 40x80 VOXTORP blanc brillant
  - 1 x porte 60x80 VOXTORP blanc brillant
  - 1 x joue 40x80 VOXTORP
  - 24 x pieds CAPITA
  - Plan de travail stratifié inox
  - Crédence 20cm stratifiée inox



	<p align="center"><b>RÉNOVATION THERMIQUE &amp; ÉNERGÉTIQUE</b>  <b>AMÉNAGEMENTS D'UNE MICRO-CRÈCHE</b>  <b>AMÉNAGEMENTS EXTERIEURS</b>          Résidence des 3 chênes          Impasse du 19 Mars 1962 – 71300 Saint-Berain-sous-Sanvignes</p>	<p align="center"><b>C.C.T.P.</b>          CAHIER DES CLAUSES          TECHNIQUES PARTICULIÈRES</p>
--	--	---



### 3.3.8 Salle de change

- 2 x séparations wc enfants blancs, pieds blancs, WESCO ou équivalent
- Miroir sécurisé enfant de chez Wesco ou équivalent

### 3.3.9 Local poussettes

- Placard de chez IKEA ou équivalent :
  - 3 x caissons PAX 75X60 avec portes battantes 50cm et 25cm FORSAND

### 3.3.10 WC du personnel et dégagement

- 2 x Porte-savon (un pour wc personnel, un pour salle de change) : distributeur de savon PUSH blanc de chez HANDINORME ou équivalent
- 1 x Miroir à poser 60 x 80 avec bords biseautés
- Placard de chez IKEA ou équivalent :
  - 1 x caisson PAX 100X60 avec portes battantes 50cm FORSAND

## 3.4 Travaux de fin de lot

Tous les travaux qui ne sont pas décrits ci-dessus et qui sont nécessaires à la bonne exécution des ouvrages, tant du point de vue technique que du point de vue esthétique, seront à exécuter sans pouvoir prétendre à un quelconque supplément de prix dû à une omission du présent CCTP et du bordereau qui l'accompagne.

### Documents à fournir :

Transmettre au Bureau de Contrôle pour approbation, les documents techniques d'exécution qui comprendront :

- Les Avis Techniques des matériaux utilisés
- Procès-verbaux de classement au feu,
- Procès-verbaux de conformité de mise en œuvre.
- Plan d'exécution des ouvrages,
- Dossier des ouvrages exécutés,
- Notice d'utilisation et d'entretien,
- Attestations de garantie.

### Évacuation :

Évacuation des gravats à la décharge au fur et à mesure des travaux.

Tri sélectif : bennes Déchets non dangereux-inertes / Déchets non dangereux, non inertes / Déchets dangereux / Filière spécifique.